

# SCHEDA IMPIANTO

## Natura impianto

Lavori di sostituzione UPS, batterie e gruppi elettrogeni, adeguamento impianti elettrici e realizzazione impianti speciali presso il Centro di Ripartizione Carico (CR) sito nella stazione Terna di Roma Nord.

## Cliente



## Applicazione

Impianti interni elettrici, telefonici, radiotelefonici, e televisivi (categoria OS30)

## Caratteristiche tecniche

Il Centro di Ripartizione Carico di Roma Nord costituisce uno dei quattro importanti nodi della rete di trasmissione nazionale per l'alimentazione della Capitale e si estende per circa 16 ettari.

Per mantenere altamente performanti gli impianti e le tecnologie presenti nell'edificio del CR è stato necessario incrementare l'affidabilità e la sicurezza di componenti essenziali (come il sistema UPS, batterie incluse), potenziare il sistema di alimentazione di emergenza con gruppi elettrogeni di taglia maggiorata e completare, con il ricollaudo, il sistema antincendio delle sale CED.



Vista dall'alto del CR di Roma Nord

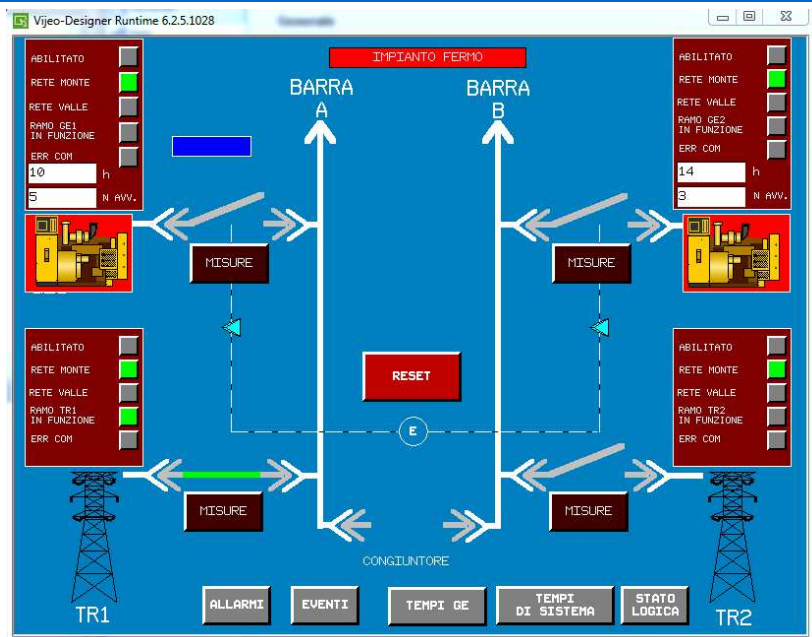
## Approfondimento

Il CR di Roma Nord è una struttura operativa in grado di fornire tutti i servizi di propria responsabilità alla Rete di trasmissione dell'energia elettrica delle regioni del Centro Italia. Per ottenere la totale rispondenza delle infrastrutture a nuovi standard di riferimento il CR ha adeguato i propri impianti tecnologici. Nello specifico il lavoro Medielettra ha riguardato:

- adeguamento di **cavi vari e cabina Trasformatori/Quadro QGBT**;
- installazione e assistenza Start-up di **4 UPS da 160kVA e pacchi batterie**;
- realizzazione di **nuovo locale UPS con impianti speciali** (clima, rivelazione incendi, luce e FM);
- spostamento di **2 UPS HSB1 e HSB2** nel nuovo locale UPS;
- installazione e assistenza Start-up di **2 Gruppi Elettrogeni da 1.000kVA**;
- upgrade del **sistema di controllo del quadro di scambio QAGR**.

A seguito del verificarsi di un disservizio elettrico nello stesso impianto, prima di iniziare i lavori si sono rese necessarie alcune modifiche progettuali, per cui sono state realizzate delle varianti per prestazioni aggiuntive:

- installazione UPS in **un nuovo locale dedicato**;
- implementazione **quadro sinottico sull'armadio di scambio**;
- raddoppio **sistema di gestione logica di commutazione** per assicurare il funzionamento anche in caso di guasto;
- sostituzione di **4 interruttori dell'armadio scambio (IR1, IR2, IG1 e IG2)**;
- realizzazione di **nuovo caviodotto da sala quadri ai nuovi gruppi elettrogeni**.



**Medielettra di Badalamenti Angelo & C. S.a.s.**

Via Ugo La Malfa n° 61 B/C/D – 90014 Casteldaccia (PA) - P.IVA 04030650826  
Tel. +39091941804 - Telefax +39091942059 - www.medielettra.it - info@medielettra.it